

## Importazione dei documenti fiscali da excel



La funzione **Importa da Excel** permette l'inserimento delle spese funebri da comunicare all'Agenzia delle Entrate tramite importazione da un file di Excel.

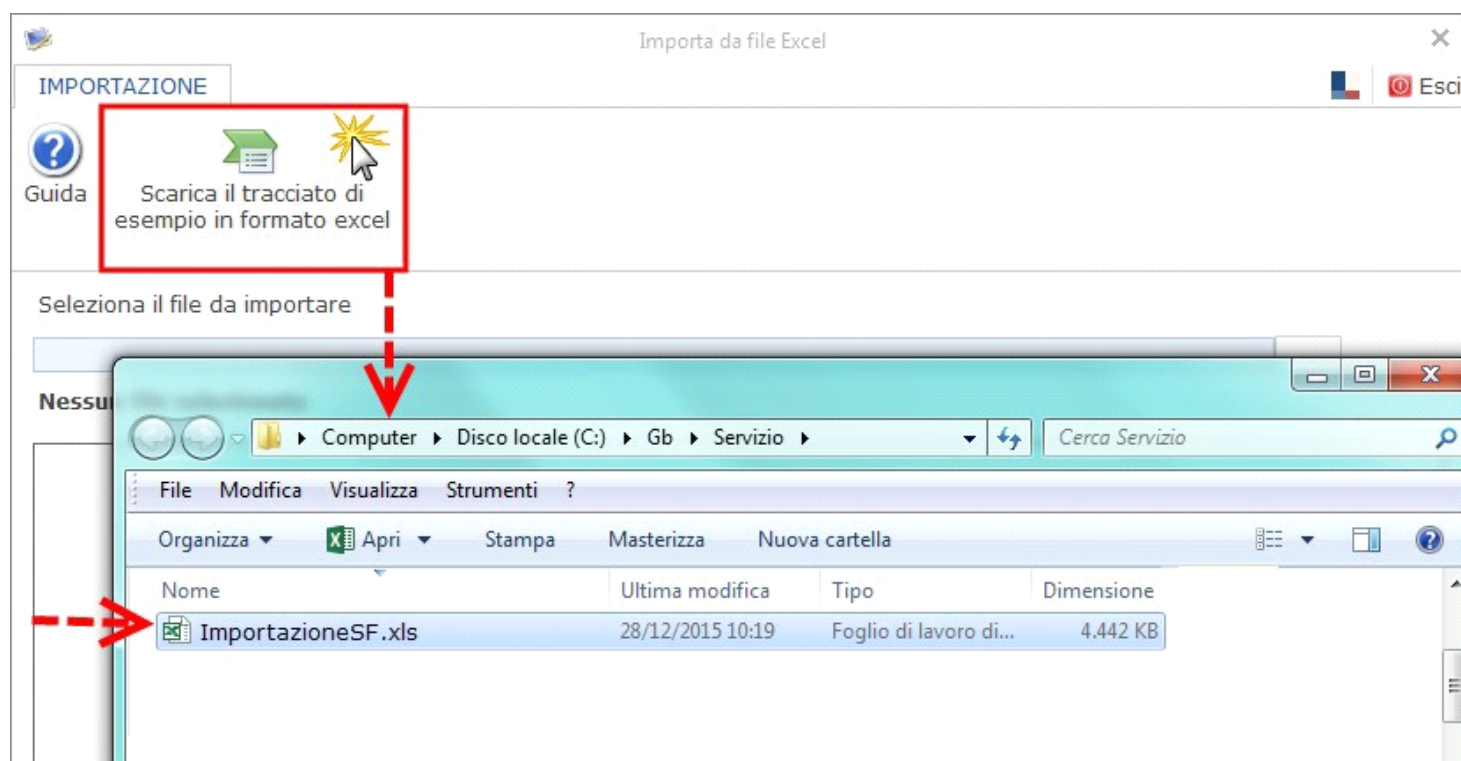


Scarica il tracciato di esempio in formato excel

All'interno della maschera si trova il pulsante **Scarica il tracciato di esempio in formato excel** dal quale si può scaricare il tracciato di esempio in formato excel nel quale inserire i dati che sono richiesti nella Tab Documenti fiscali.

Il tracciato esempio in formato excel viene scaricato nella directory nella quale è installato il GB, nel percorso ...\\GB\\Servizio; per gli utenti in Cloud il percorso è invece ..\\gbcloud\\files.

Se ad esempio il GB è installato nella directory C il file si troverà in C\\Gb\\Servizio\\ ImportazioneSF.xls



Il file excel di esempio è strutturato in due fogli:

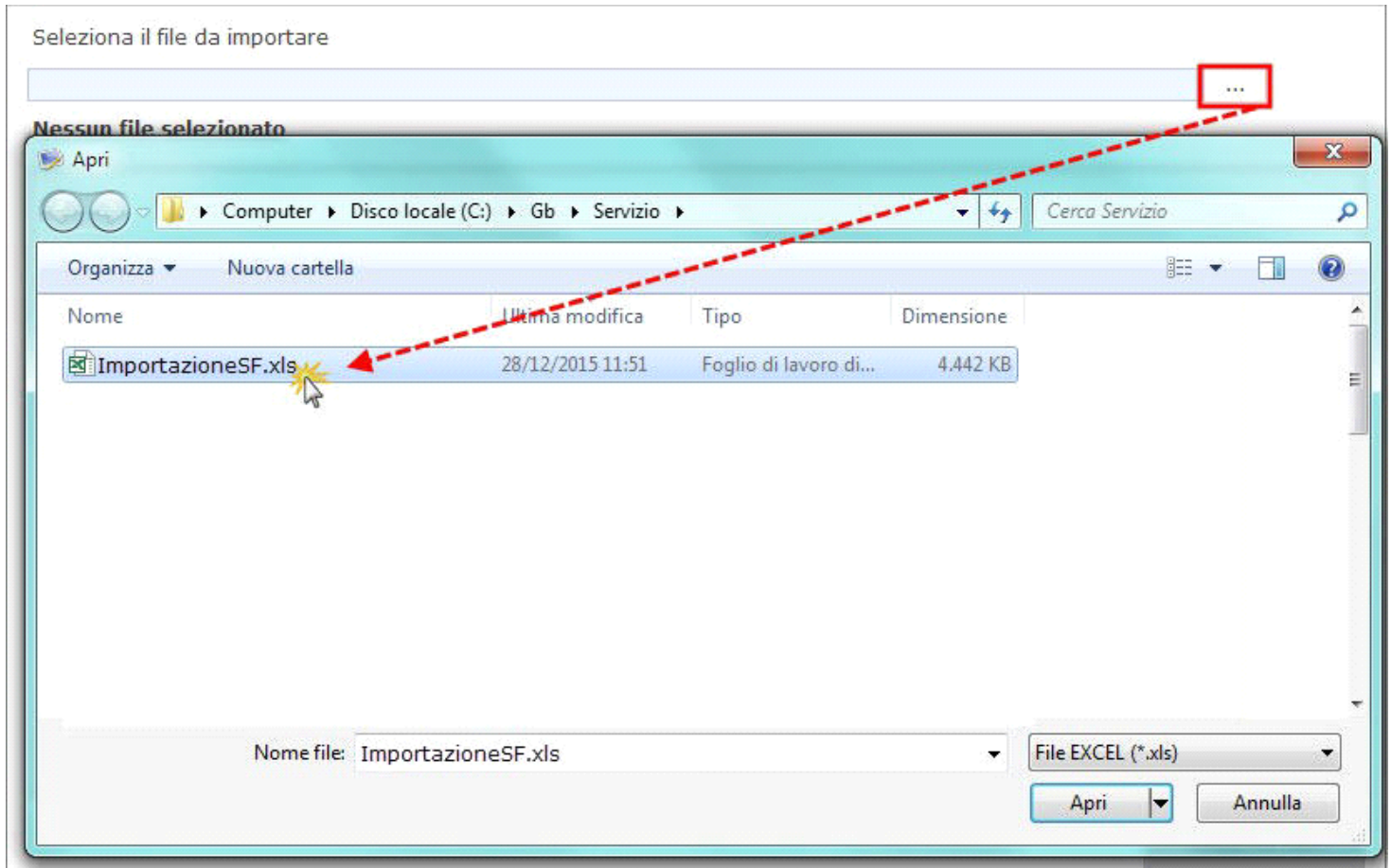
- nel primo foglio si ha la legenda con indicazioni in merito alla compilazione;



Seleziona il file da importare



2) Selezionare il file nel percorso nel quale è stato salvato. Per gli utenti in Cloud il percorso nel quale sono salvati i files è ...\\gbcloud.



3) Importare i dati dall'apposito pulsante "Importa dati".



Guida



Scarica il tracciato di esempio in formato excel

Seleziona il file da importare

G:\GB\Servizio\ImportazioneSF.xls

Il file da importare risulta corretto

Codice fiscale defunto	Ammontare complessivo	Codice fiscale del partecipante	Quota delle spese sostenute
0000001	360,00	NREFNC65C06F839F	360,00
RSSMRA68H15H501C	15,00	MRCVRD80A02G478I	15,00
VRDFNC74H03F205Z	123,00	RSSMRA80H21H501M	123,00

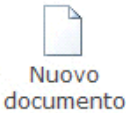
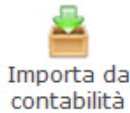
Spese funebri

Importando i dati verranno eliminati tutti i documenti fiscali presenti.  
Continuare?

Sì No

Importa dati

Confermando l'importazione il form Documenti fiscali è ora compilato.



Progressivo invio: 1

Tipologia: Ordinario



Storicizza



Telematico

epilogo Frontespizio

Documenti fiscali

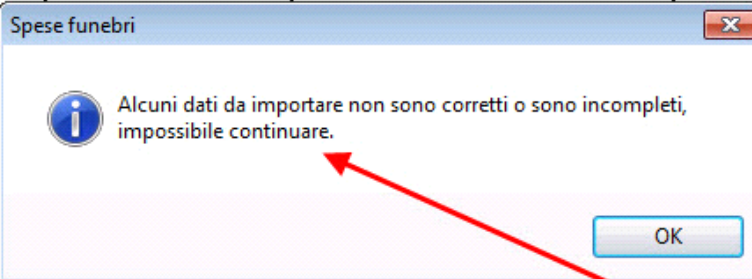
Documenti fiscali

Codice fiscale defunto	Ammontare complessivo		Codice fiscale del partecipante	Quota delle spese sostenute	Stato quote
000001	360,00	+	NREFNC65C06F839F	360,00	
RSSMRA68H15H501C	15,00	+	MRCVRD80A02G478I	15,00	
VRDFNC74H03F205Z	123,00	+	RSSMRA80H21H501M	123,00	



Se risultano dei dati errati/mancanti (ad esempio il codice fiscale del partecipante), il software avverte l'utente, tramite messaggio, che non è possibile importarli.

Codice fiscale defunto	Ammontare complessivo	Codice fiscale del partecipante	Quota delle spese sostenute
0000001	360,00	NREFNC65C06F839F	360,00
RSSMRA68H15H501C	15,00	MRCVRD80A02G478I	15,00
VRDFNC74H03F2	123,00	RSSMRA80H21H5000	123,00



Importa dati